

**SEGNALE ALLARME**

SEGNALE EVACUAZIONE = 3 SUONI LUNGI DELLA CAMPANELLA O TROMBA DA STADIO O VERBALMENTE

SEGNALE DI RESTARE O RIENTRARE NELL'EDIFICIO = 1 SUONO LUNGO DELLA CAMPANELLA O TROMBA DA STADIO O VERBALMENTE

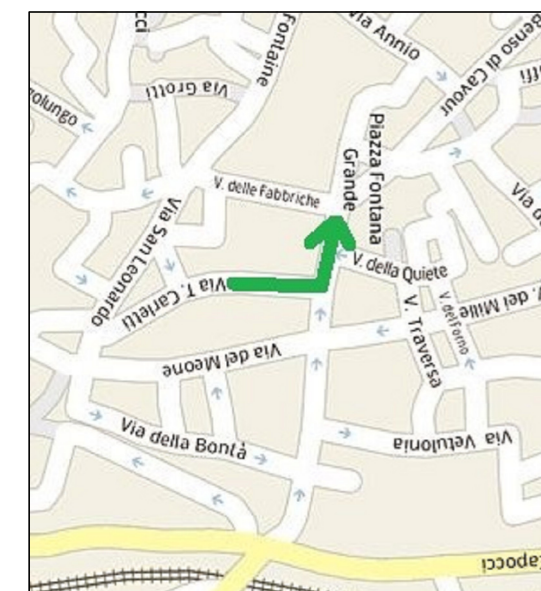
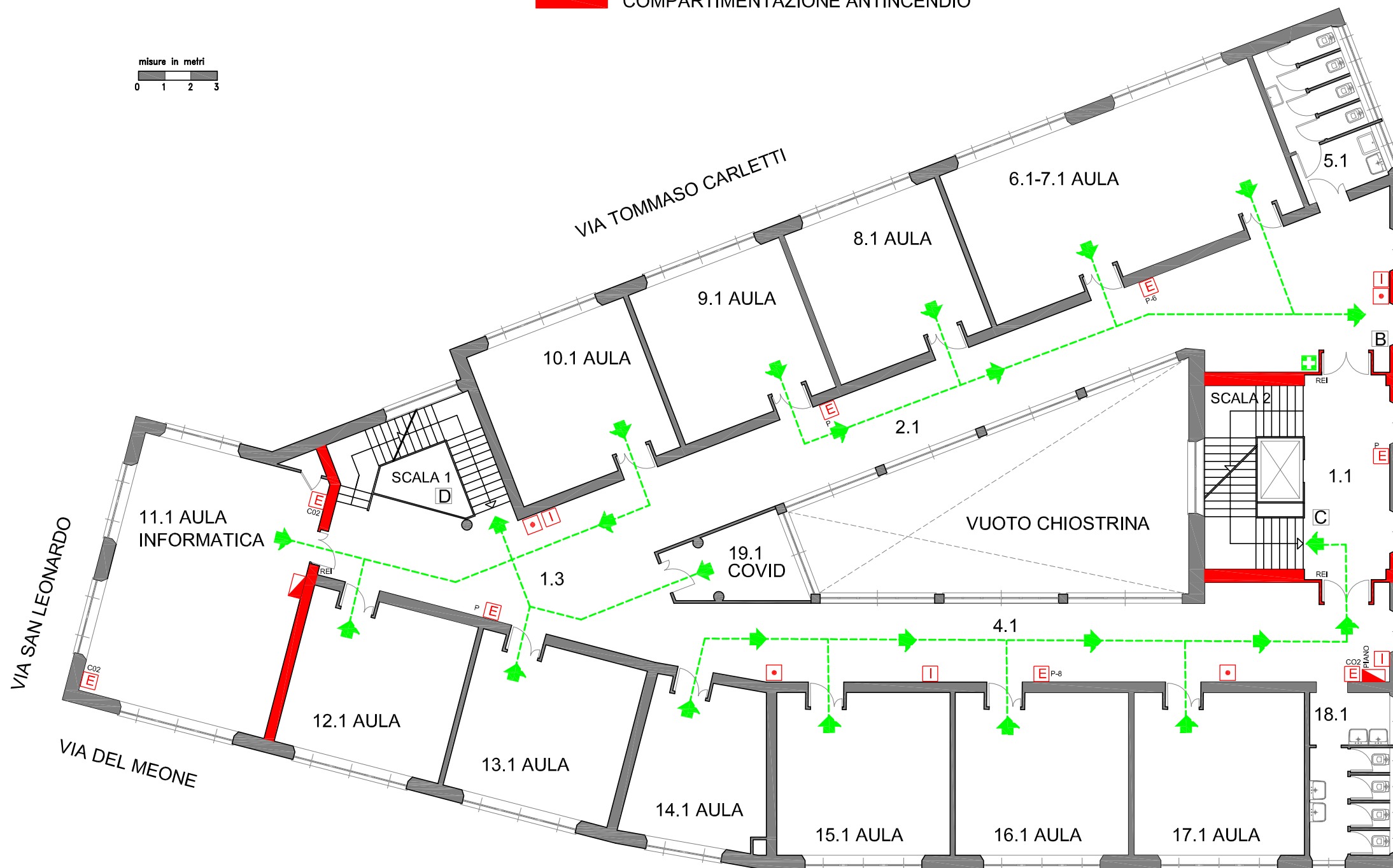
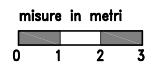
FINE DELL'EMERGENZA = VERBALMENTE

Redatto dall'RSPP: Ing. Francesco De Matteis

COMPARTIMENTAZIONE ANTINCENDIO



PIAZZA FONTANA GRANDE



**LEGENDA**

- PERCORSO DI USCITA
- ESTINTORE
- ATTACCO VVF
- IDRANTE
- PULSANTE D'ALLARME
- PULSANTE SGANCIO CORRENTE
- CASSETTA PRONTO SOCCORSO
- QUADRO ELETTRICO
- COMANDO GASOLIO
- TU SEI QUI
- PUNTO DI RACCOLTA

**CHIAMATE DI SOCCORSO**

NUMERO UNICO EMERGENZE	112
VIGILI DEL FUOCO	115
POLIZIA	113
CARABINIERI	112
AMBULANZA	118

**PROCEDURE DI EVACUAZIONE**

1. Mantenere la calma
2. Interrompere immediatamente ogni attività
3. Chiudere le finestre e la porta dietro di sé
4. Non portare oggetti ingombranti (borse, ecc)
5. Incolonnarsi dietro l'apri fila
6. Non spingere, non gridare, non correre
7. Durante il percorso mantenere la destra
8. Non tornare indietro per nessun motivo
9. In presenza di fumo bagnare un fazzoletto coprirsi le vie respiratorie e, se il caso, camminare carponi
10. Se impossibilitati ad uscire portarsi vicino ad una finestra per chiedere soccorso all'esterno
11. Non usare l'ascensore in caso d'incendio e terremoto

